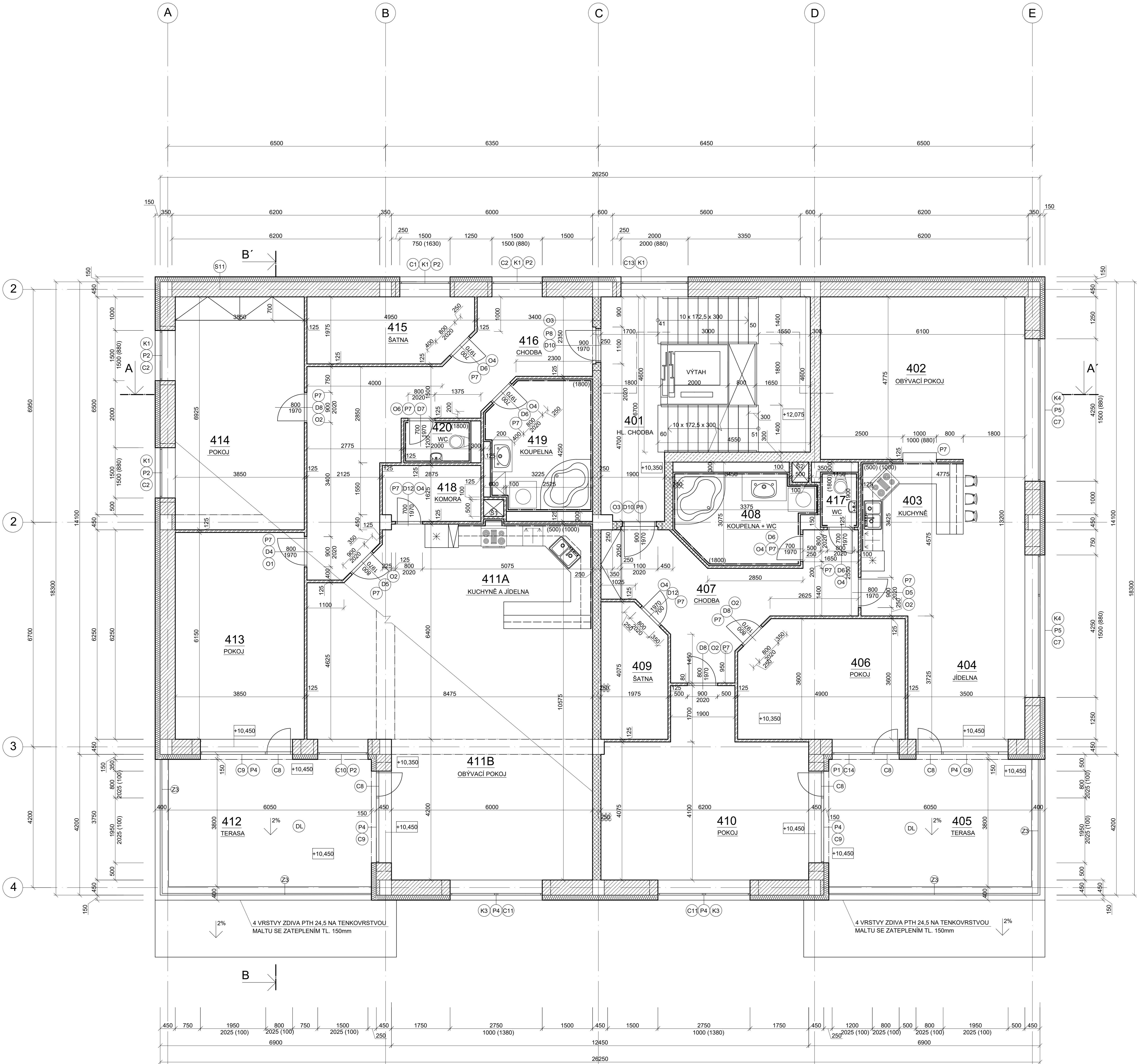


PŮDORYS 4.NP
M1:50



LEGENDA MÍSTNOSTÍ

ČÍSLO MÍSTNOSTI	ÚČEL MÍSTNOSTI	PLOCHA (m ²)	STĚNA	STROP	NÁŠLAPNÁ VRSTVA
401	HLAVNÍ CHODBA 4.NP	12,5	VÁPENNO SÁDROVÁ OMÍTKA + BÍLÝ NÁTĚR A KERAMICKÝ SKL. 60mm	SDK PODHLED NA OCELOVÉM ROSTU S BÍLOU POVRCHOVOU ÚPRAVOU	KERAMICKÁ DLAŽBA HNĚDÁ
402	OBYVACÍ POKOJ BYTU Č. 7	29	VÁPENNO SÁDROVÁ OMÍTKA + BÍLÝ NÁTĚR	SDK PODHLED NA OCELOVÉM ROSTU S BÍLOU POVRCHOVOU ÚPRAVOU	LAMINÁTOVÁ, SVĚTLÉ HNĚDÁ S PODLAHOVOU LÍSTOU
403	KUCHYNĚ BYTU Č. 7	22,4	VÁPENNO SÁDROVÁ OMÍTKA + BÍLÝ NÁTĚR	SDK PODHLED NA OCELOVÉM ROSTU S BÍLOU POVRCHOVOU ÚPRAVOU	LAMINÁTOVÁ, SVĚTLÉ HNĚDÁ S PODLAHOVOU LÍSTOU
404	JÍDELNA BYTU Č. 7	12,8	VÁPENNO SÁDROVÁ OMÍTKA + BÍLÝ NÁTĚR	SDK PODHLED NA OCELOVÉM ROSTU S BÍLOU POVRCHOVOU ÚPRAVOU	LAMINÁTOVÁ, SVĚTLÉ HNĚDÁ S PODLAHOVOU LÍSTOU
405	TERASA BYTU Č. 9	23,1	KONTAKTNÍ ZATEPLENÍ ETICS, SEDA FASADA + SKL	-	ŠEDÉ DLAŽDICE NA PLASTOVÝCH TERČÍCH
406	POKOJ Č. 1 BYTU Č. 7	17,5	VÁPENNO SÁDROVÁ OMÍTKA + BÍLÝ NÁTĚR	SDK PODHLED NA OCELOVÉM ROSTU S BÍLOU POVRCHOVOU ÚPRAVOU	LAMINÁTOVÁ, TMAVÉ HNĚDÁ S PODLAHOVOU LÍSTOU
407	CHODBA BYTU Č. 7	20	VÁPENNO SÁDROVÁ OMÍTKA + BÍLÝ NÁTĚR	SDK PODHLED NA OCELOVÉM ROSTU S BÍLOU POVRCHOVOU ÚPRAVOU	LAMINÁTOVÁ, SVĚTLÉ HNĚDÁ S PODLAHOVOU LÍSTOU
408	KOUPELNA BYTU Č. 7	10,3	VÁPENNO SÁDROVÁ OMÍTKA + BÍLÝ NÁTĚR A KERAMICKÝ OKLAD SAHAJÍCÍ DO VÝŠKY 1,8m OD NÁŠLAPNÉ VRSTVY	SDK (IMPREGNOVANÁ) - RBI DO VĚŠKÝCH POKLAD NA OCELOVÉM ROSTU S BÍLOU POVRCHOVOU ÚPRAVOU	KOUPELNOVÁ KERAMICKÁ DLAŽBA, VÍNOVÍBILÁ
409	SÁTNÁ BYTU Č. 7	7,7	VÁPENNO SÁDROVÁ OMÍTKA + BÍLÝ NÁTĚR	SDK PODHLED NA OCELOVÉM ROSTU S BÍLOU POVRCHOVOU ÚPRAVOU	LAMINÁTOVÁ, SVĚTLÉ HNĚDÁ S PODLAHOVOU LÍSTOU
410	POKOJ Č. 2 BYTU Č. 7	28,7	VÁPENNO SÁDROVÁ OMÍTKA + BÍLÝ NÁTĚR	SDK PODHLED NA OCELOVÉM ROSTU S BÍLOU POVRCHOVOU ÚPRAVOU	LAMINÁTOVÁ, SVĚTLÉ HNĚDÁ S PODLAHOVOU LÍSTOU
411A	KUCHYNĚ A JÍDELNA BYTU Č. 8	40,6	VÁPENNO SÁDROVÁ OMÍTKA + BÍLÝ NÁTĚR	SDK PODHLED NA OCELOVÉM ROSTU S BÍLOU POVRCHOVOU ÚPRAVOU	LAMINÁTOVÁ, SVĚTLÉ HNĚDÁ S PODLAHOVOU LÍSTOU
411B	OBYVACÍ POKOJ BYTU Č. 8	35,2	VÁPENNO SÁDROVÁ OMÍTKA + BÍLÝ NÁTĚR	SDK PODHLED NA OCELOVÉM ROSTU S BÍLOU POVRCHOVOU ÚPRAVOU	LAMINÁTOVÁ, SVĚTLÉ HNĚDÁ S PODLAHOVOU LÍSTOU
412	TERASA BYTU Č. 8	23,1	KONTAKTNÍ ZATEPLENÍ ETICS, SEDA FASADA + SKL	-	ŠEDÉ DLAŽDICE NA PLASTOVÝCH TERČÍCH
413	POKOJ Č. 1 BYTU Č. 8	23,8	VÁPENNO SÁDROVÁ OMÍTKA + BÍLÝ NÁTĚR	SDK PODHLED NA OCELOVÉM ROSTU S BÍLOU POVRCHOVOU ÚPRAVOU	LAMINÁTOVÁ, TMAVÉ HNĚDÁ S PODLAHOVOU LÍSTOU
414	POKOJ Č. 2 BYTU Č. 8	26,8	VÁPENNO SÁDROVÁ OMÍTKA + BÍLÝ NÁTĚR	SDK PODHLED NA OCELOVÉM ROSTU S BÍLOU POVRCHOVOU ÚPRAVOU	LAMINÁTOVÁ, TMAVÉ HNĚDÁ S PODLAHOVOU LÍSTOU
415	SÁTNÁ BYTU Č. 8	9,5	VÁPENNO SÁDROVÁ OMÍTKA + BÍLÝ NÁTĚR	SDK PODHLED NA OCELOVÉM ROSTU S BÍLOU POVRCHOVOU ÚPRAVOU	LAMINÁTOVÁ, SVĚTLÉ HNĚDÁ S PODLAHOVOU LÍSTOU
416	CHODBA BYTU Č. 8	27,7	VÁPENNO SÁDROVÁ OMÍTKA + BÍLÝ NÁTĚR	SDK PODHLED NA OCELOVÉM ROSTU S BÍLOU POVRCHOVOU ÚPRAVOU	LAMINÁTOVÁ, SVĚTLÉ HNĚDÁ S PODLAHOVOU LÍSTOU
417	WC BYTU Č. 8	2,5	VÁPENNO SÁDROVÁ OMÍTKA + BÍLÝ NÁTĚR A KERAMICKÝ OKLAD SAHAJÍCÍ DO VÝŠKY 1,8m OD NÁŠLAPNÉ VRSTVY	SDK (IMPREGNOVANÁ) - RBI DO VĚŠKÝCH POKLAD NA OCELOVÉM ROSTU S BÍLOU POVRCHOVOU ÚPRAVOU	KOUPELNOVÁ KERAMICKÁ DLAŽBA, VÍNOVÍBILÁ
418	KOMORA BYTU Č. 8	5	VÁPENNO SÁDROVÁ OMÍTKA + BÍLÝ NÁTĚR	SDK PODHLED NA OCELOVÉM ROSTU S BÍLOU POVRCHOVOU ÚPRAVOU	LAMINÁTOVÁ, SVĚTLÉ HNĚDÁ S PODLAHOVOU LÍSTOU
419	KOUPELNA BYTU Č. 8	11,7	VÁPENNO SÁDROVÁ OMÍTKA + BÍLÝ NÁTĚR A KERAMICKÝ OKLAD SAHAJÍCÍ DO VÝŠKY 1,8m OD NÁŠLAPNÉ VRSTVY	SDK (IMPREGNOVANÁ) - RBI DO VĚŠKÝCH POKLAD NA OCELOVÉM ROSTU S BÍLOU POVRCHOVOU ÚPRAVOU	KOUPELNOVÁ KERAMICKÁ DLAŽBA, VÍNOVÍBILÁ
420	WC BYTU Č. 7	1,7	VÁPENNO SÁDROVÁ OMÍTKA + BÍLÝ NÁTĚR A KERAMICKÝ OKLAD SAHAJÍCÍ DO VÝŠKY 1,8m OD NÁŠLAPNÉ VRSTVY	SDK (IMPREGNOVANÁ) - RBI DO VĚŠKÝCH POKLAD NA OCELOVÉM ROSTU S BÍLOU POVRCHOVOU ÚPRAVOU	KOUPELNOVÁ KERAMICKÁ DLAŽBA, VÍNOVÍBILÁ

- 51) VNĚJŠÍ POVRCHOVÁ ÚPRAVA - PASTOVITÁ OMÍTKA OBSAHUJÍCÍ ORGANICKÉ POJIVO.
- POKLADNÍ NÁTĚR K TENKOVÝM OMÍTKÁM - NA BAZI AKRYLÁTOVÉ DISPERZE.
- ARMOVACÍ TKANINA S PŘESÁHEM MIN. 100 mm.
- STERKOVÁ HMOTA - NA BAZI CEMENTU A VODY
- TEPELNÝ IZOLANT - DESKY Z MINERÁLNÍ PLSTI 1,2 x 0,6 m, KOTVENO TALÍŘOVÝMI HMOZDINKAMI PLASTOVÝMI - LEPI SE NA VAZBU tl. 150 mm.
- KERAMICKÉ TVÁRNICE POROTHERM 44 PROFIL VÝROBNÍHO ROZMĚRU 187x440x249 PEVNOSTI P10 NA TENKOVÝM MALTU P10.
- VNITŘNÍ POVRCHOVÁ ÚPRAVA - SÁDROVÁ OMÍTKA STROJNĚ NANAŠENÁ A HLAZENÁ TL. 10mm, KRITICKÁ MÍSTA NUTNO VYZTUŽIT ARMOVACÍ TKANINOU, ROHY OPATŘIT ROHOVOU KOVOVOU PODOMITKOVOU LÍSTOU.

LEGENDA MATERIÁLU

- OBVOODOVÝ PLÁŠT TL. 450mm Z PÁLENÝCH TVÁRNIC POROTHERM 44 PROFIL VÝROBNÍHO ROZMĚRU 248x440x249 PEVNOSTI P10 NA TENKOVÝM MALTU P10
- VNITŘNÍ STĚNA TL. 250mm Z PÁLENÝCH TVÁRNIC POROTHERM 44 AKU Z PROFIL VÝROBNÍHO ROZMĚRU 330x250x249 PEVNOSTI P10 NA TENKOVÝM MALTU P10
- VNITŘNÍ SCHODIŠTĚVÁ STĚNA TL. 300mm Z PÁLENÝCH TVÁRNIC POROTHERM AKU 30 Z PROFIL VÝROBNÍHO ROZMĚRU 247x300x249 PEVNOSTI P10 NA TENKOVÝM MALTU P10
- PRÍČKOVKA TL. 125mm Z PÁLENÝCH TVÁRNIC POROTHERM AKU 11,5 PROFIL VÝROBNÍHO ROZMĚRU 487x115x249 PEVNOSTI P10 NA TENKOVÝM MALTU P10
- OBEZDÍVKA KOLEM SVODNÉ ŠACHTY - POROBETONOVÉ TVÁRNICE YTONG TL. 100mm, VÝROBNÍ ROZMĚR 75x249x599 NA SYSTÉMOVÉ LEPIDLO.
- DODÍVKA - KERAMICKÉ TVÁRNICE POROTHERM 8 TL. 100mm, VÝROBNÍ ROZMĚR 80x249x599 NA ZDÍCI MALTU
- TEPELNÁ IZOLACE ZE SKLÉNE ROHOŽE - ISOVER TF PROFIL V TL. 150mm - KONTAKTNÍ ZATEPLOVACÍ SYSTÉM DLE ETICS

SPECIFIKACE PŘEKLADŮ

OZNÁČENÍ	PRŮŘEZ	POPIS	DĚLKA (mm)	ULOŽENÍ	KS
P2	115x71	5x PTH	250	250	1
P4	440x250	PREKLAD KP7	1750	125	5
P9	210x250	3x PTH KP7	1500	200	2
P7	115x71	1x PTH KP 11,5	1250	175	14
P5	750x250	14PREFA	4750	250	2

POZNÁMKY:

- C: PLASTOVÁ OKNA A BALKONOVÉ DVEŘE (DLE DODAVATELE)
- K: KLEMPÍRSKÉ VÝROBKY (DLE DODAVATELE OKEN)
- D4: 3x PLNĚ DVEŘE LEVÉ 800mm
- D5: 3x PROSKLENÉ DVEŘE PRAVÉ 800mm
- D6: 2x PLNĚ DVEŘE PRAVÉ 700mm
- D7: 3x PLNĚ DVEŘE LEVÉ 700mm
- D8: 1x PLNĚ DVEŘE LEVÉ 800mm
- D9: BYTOVÉ BEZPEČNOSTNÍ DVEŘE PRAVÉ 900mm
- D10: BYTOVÉ BEZPEČNOSTNÍ DVEŘE LEVÉ 800mm
- D12: 1x PLNĚ DVEŘE PRAVÉ 700mm S VĚTRÁKOVÝM MŘÍŽKOU
- O1: OBLOŽKOVÉ ZARUBNĚ PRAVÉ 900mm
- O2: OBLOŽKOVÉ ZARUBNĚ PRAVÉ 800mm
- O3: OBLOŽKOVÉ ZARUBNĚ LEVÉ 1000mm
- O4: OBLOŽKOVÉ ZARUBNĚ PRAVÉ 800mm
- O5: OBLOŽKOVÉ ZARUBNĚ PRAVÉ 1000mm
- O6: OBLOŽKOVÉ ZARUBNĚ LEVÉ 800mm
- DL: DLAŽDICE NA PLASTOVÝCH TERČÍCH
- Š1: ŠACHTA PRO SVODY 600x500
- Z3: OCELOVÉ NEREZOVÉ MADLO KOTVENO DO ŽB VĚNCE NA CHEMICKOU KOTVU, DLE VÝROBCE.
- VŠECHNY PŘEKLADY NEJSOU STATICKY PLNĚ VYUŽÍVÁNY, PŘEKLADY PŘENÁŠEJÍ POJIVO ZATÍŽENÍ DVOU ŘÁDKŮ ZDVA NAD NIMI, VEŠKERÉ UŽITNÉ ZATÍŽENÍ PŘENÁŠEJÍ V PRŮBĚHU SMĚRU PREFABRIKOVANÉ ŽELZEBETONOVÉ PROVLÁKY.
- U NEOZNAČENÝCH OTVORŮ PLNÍ FUNKCI PŘEKLADU PŘEFA PROVLÁK.
- OBVOODOVÉ ZDIVO PLNÍ POJIVO FUNKCI PLÁŠTĚ, NIKOLIV NOSNOU FUNKCI, TU TVOŘÍ SKELETOVÁ KONSTRUKCE.
- VŠECHNY PŘEKLADY V NOSNÝCH STĚNÁCH OPATŘENY TEP. IZOLACÍ EPS 100S V MÍSTĚ RAMU OKNA.
- PŘI ZDĚNÍ JE NUTNÉ SE ŘÍDIT TECHNOLOGICKÝMI PŘEDPISY PŘÍSLUŠNÝCH VÝROBČŮ POJIVŮ A MATERIÁLŮ.
- OTVORY PRO VÝPLNĚ OTVORŮ V OBVOODOVÉ STĚNĚ JSOU ZAKOTOVÁNY JAKO HRUBÉ STAVEBNÍ OTVORY - BEZ OMÍTKY KOLEM OSTĚNÍ, NADPŘAŽÍ A PAPALETU.
- TEPELNÁ IZOLACE VNĚJŠÍHO OBVOODOVÉHO PLÁŠTĚ BUDE U NÁPOJENÍ RAMU VÝPLNĚ OTVORU A OSTĚNÍ PŘETAŽENA O 30mm NA RAM VÝPLNĚ.
- VÝŠKA PAPALETU JE ZAKOTOVÁNA JAKO HRUBÝ STAVEBNÍ OTVOR (TZN. ČISTÁ VÝŠKA PAPALETU S PAPALETNÍ DESKOU JE MIN. O 35mm VÝŠŠÍ).
- INSTALAČNÍ PŘÍDÍVKY A OBEZDÍVKY V KOUPELNĚ A NA ZÁCHODECH BUDDU PROVĚZENY Z POROBETONOVÝCH TVÁRNIC YTONG, VÝROBNÍ ROZMĚR 75x249x599 NA SYSTÉMOVÉ LEPIDLO V TL. DLE PD.
- POKUD BUDDU ROZVOZY INSTALACE TZB VEDENY VOLNĚ V NIKÁCH, BUDDU OBALENY AKUSTICKOU IZOLACÍ Z MINERÁLNÍ VLNY A ZAPLETOVÁNY MALTOU.
- POLOHA DVEŘÍ PRO PŘÍSTUP K INSTALACÍM TZB V PODLEDECH NEBO U ŠACHET - VIZ VÝKRESY JEDNOTLIVÝCH PROFESNÍCH ČASTÍ - ZDE ZADÁVANO POJIVO INFORMACÍ.
- DVÍRKA V KERAMICKÉM OKLADU SE BUDDU UMÍSTOVAT DLE SPÁROREŽU PROJEKTU INTERIERU.
- REVIZNÍ DVÍRKA ŠACHET BUDDU O ROZMĚRU 400 x 400 mm, PLASTOVÁ, BILÁ.
- VŠECHNY ROHY STĚN BUDDU OPATŘENY PODOMITKOVOU ROHOVOU KOVOVOU LÍSTOU.
- U KERAMICKÝCH DLAŽEB SE V PŘÍPADĚ PŘEKROČENÍ ROZMĚRŮ 6m MUSÍ VLOŽIT DO SKLADBY DILATAČNÍ LÍSTY - FINÁLNÍ UMÍSTĚNÍ A BAREVNOST PODLEHÁ NAVRHU INTERIERU, MUSÍ BYT SCHVÁLENO ARCHITEKTEM.
- SPÁRA MEZÍ PRŮKAMÍ A NAVAŽUJÍCÍ STROPNÍ KONSTRUKCÍ BUDE MÍT TL. MINIMÁLNĚ 10mm, BUDE VÝPLNĚNA AKUSTICKÝ POHLTVÝM MATERIÁLEM, Z VNĚJŠÍ STRANY PAK TRVALE PRUŽNÝM TMELEM.
- DIGESTOR NÁPOJEN A DO INSTALAČNÍ ŠACHTY.
- ELEKTRICKÉ INSTALACE, POPR. VODOVODNÍ POTRUBÍ, TOPENÍ, PLYN, ODSÁVNÍ DIGESTOR VEDENO V PODHLEDU POKUJ NELZE JINAK.
- VEŠKERÉ POHLEDOVÉ A KONCOVÉ PRVKY MUSÍ BYT PŘED ZABUDOVÁNÍM VYZORKOVÁNY A ODSOUHLASENY ZE STRANY INVESTORA, ARCHITEKTA A DODAVATELE.
- ZAOBLENÉ PRÍČKY JSOU POD ÚHELEM 45°.
- MÍSTNOSTI V BYTECH BUDDU MÍT SDK PODHLED VE VÝŠCE +13,100 ZAVĚŠENY NA OCELOVÉM ROSTU.
- VEREJNÁ CHODBA BUDE MÍT SDK PROTIPOŽÁRNÍ PODHLED VE VÝŠCE +13,230 ZAVĚŠENY NA OCELOVÉM ROSTU.
- VÝTAH NOVÉ TECHNOLOGIE SE SYNCHRONNÍM BEZPŘEVODOVÝM POHONEM SPERMAMENTNÍMI MAGNETY A SE ZAPOJENÝMI LOŽISKY, PLOCHE NOSNÉ.
- POLYURETANOVÉ PASY BEZ NUTNOSTI MAZÁNÍ, LANOVÁNÍ 2:1, ROZMĚR KABINY 1000x1250 mm, ROZMĚR POSUVNÝCH DVEŘÍ 800 x 2100 mm, ROZMĚR ŠACHTY 1800 x 2030 mm, VÝTAH BUDE MÍT DOJEZD POJIVO DO 5. NP, HLAVÁ ŠACHTY 5000 mm, PROHLUBENÍ 960mm.
- VÝTAH BUDE MÍT NEHOŘLAVÉ SDK OPRAVENÍ NA OCELOVÝCH ROŠTECH 2x15mm A PROSTOR KOLEM BUDE OPATŘEN OCELOVÝM MADLEM S POGUMOVÁNÍM.

0,000 = 292,06 m. n. m. B.p.v. / SOUŘADNICOVÝ SYSTÉM S-JTSK

PŘEDMĚT	BAKALÁŘSKÁ PRÁCE		FAKULTA	16 A4
VYPRACOVAL	BLAŽEK MILAN		STAVBY	05/15/19
VEDOUcí PRÁCE	Ing. BENEŠOVÁ ROMANA		STUPEŇ PD	DPS
STAVBY	NAMĚŠTÍ 75. VALAŠSKÉ MEZIŘÍČÍ, 757 01, ČR		MĚRITKO	Č. VÝKRESU D.1.1.4
MÍSTO STAVBY	VALAŠSKÉ MEZIŘÍČÍ			
NÁZEV STAVBY	NOVOSTAVBA BYTOVÉHO DOMU			
STAVEBNÍ OBJEKT	SO.01 BYTOVÝ DŮM			
ČÁST	D.1.1 ARCHITEKTONICKO-STAVEBNÍ ŘEŠENÍ			
OBSAH	PŮDORYS 4.NP			